

Partneriaeth Amgylcheddol Gwynedd  
Gwynedd Environmental Partnership



[www.pagwynedd.org](http://www.pagwynedd.org)

Email: [PartneriaethAmgylcheddol@gwynedd.gov.uk](mailto:PartneriaethAmgylcheddol@gwynedd.gov.uk)

Phone: 01286 679652

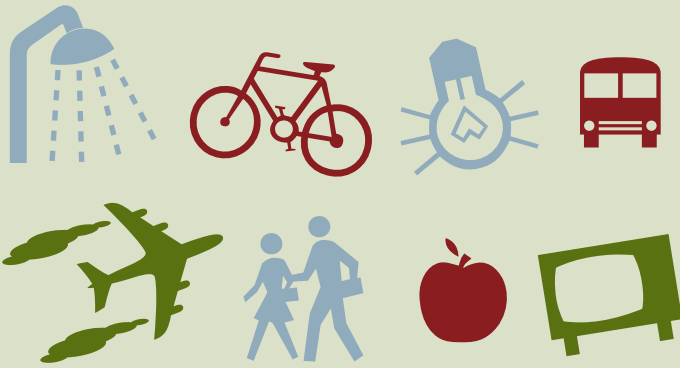
Shirehall Street, Caernarfon, Gwynedd LL55 1SH  
c/o Environment Directorate, Gwynedd Council,

Gwynedd Environmental Partnership

**Contacting us**

For ideas on how you as an individual can contribute towards protecting the environment in Gwynedd and worldwide (and save money) see overleaf.

## Sut allwch chi helpu'r amgylchedd?



Partneriaeth Amgylcheddol Gwynedd  
Gwynedd Environmental Partnership

## Beth yw Partneriaeth Amgylcheddol Gwynedd?

Nôd PAG yw dod a phobl at ei gilydd o wahanol asiantaethau a sefydliadau i gyfrannu at warchod a gwella'r amgylchedd ar dir a môr.

Trwy weithio mewn partneriaeth byddwn yn dylanwadu ar bolisiau a materion amgylcheddol yn lleol a chenedlaethol.

'Rydym hefyd yn gweithio er mwyn addysgu pobl Gwynedd a chodi ymwybyddiaeth am yr amgylchedd a'n heffaith arno.

Am fwy o fanylion am PAG ewch i'w safle gwe  
[www.pagwynedd.org](http://www.pagwynedd.org)

Mae'r safle'n cynnwys manylion ar sut i fyw'n wyrdd, gybodaeth grantiau, cyfeiriadur amgylcheddol a llawer mwy.

The site includes information on green living, grants, information, environmental directory and much more.

[www.pagwynedd.org](http://www.pagwynedd.org)

For more information about PAG go to the website

on it.

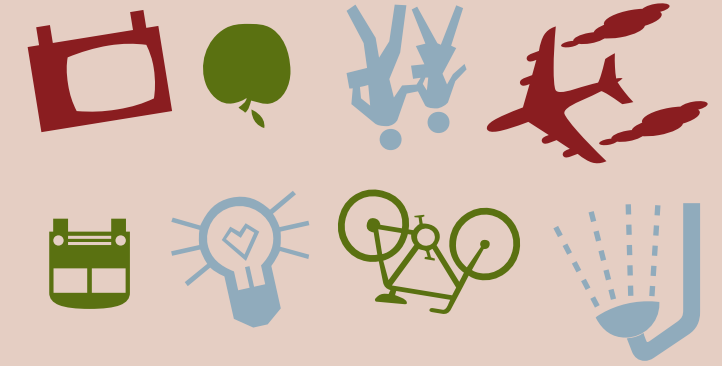
We also work together to educate the people of Gwynedd and raise awareness about the environment and our effect

By working in partnership we can influence policies and environmental issues on a local and national level.

on land and sea.

The aim of PAG is to bring people together from different agencies and organisations to protect the environment

## What is the Gwynedd Environmental Partnership?



Partneriaeth Amgylcheddol Gwynedd  
Gwynedd Environmental Partnership



## How can you help the environment?

Am syniadau ar sut y gellwch chi fel unigolyn gyfrannu tuag at warchod yr amgylchedd yng Ngwynedd ac yn fyd-eang (ac arbed arian) edrychwch dros y dudalen.

### Cysylltu â ni

Partneriaeth Amgylcheddol Gwynedd  
d/o Cyfadran yr Amgylchedd, Cyngor Gwynedd, Stryd y Jêl,  
Caernarfon, Gwynedd LL55 1SH

Rhif ffôn: 01286 679652

Ebost: [PartneriaethAmgylcheddol@gwynedd.gov.uk](mailto:PartneriaethAmgylcheddol@gwynedd.gov.uk)

[www.pagwynedd.org](http://www.pagwynedd.org)



Partneriaeth Amgylcheddol Gwynedd  
Gwynedd Environmental Partnership

Mae gennym yng Ngwynedd amgylchedd arbennig gyda chyfoeth o gynefinoedd a bywyd gwyllt. Yn anffodus mae'r ffordd rydym yn byw yn niweidio'r amgylchedd gan achosi i'r ddaear gynhesu a newid yr hinsawdd. Dyma rai camau gellwch eu cymryd i warchod yr amgylchedd er lles eich hunain a chenedlaethau i ddod.

### Dŵr

- Cymerwch gawod yn lle bath - byddwch yn defnyddio llawer llai o ddŵr
- Gosodwch gasgen ddŵr yn eich gardd i gasglu dŵr glaw

### Teithio

- Defnyddiwch gludiant cyhoeddus, neu gwell fyth gerdded neu beicio
- Pam ddim cymryd gwyliau yn lleol, neu deithio i Ewrop ar dren yn hytrach na hedfan dramor?
- Os oes rhaid defnyddio'r car, rhannwch eich taith gyda ffrindiau, teulu neu gyd-weithwyr

### Ynni

- Defnyddiwch fylbiau ynni isel. Maent yn para'n llawer hirach na byl arferol ac yn costio llai i'w rhedeg
- Sychwch ddillad ar lein yn hytrach na pheiriant sychu
- Trowch y cyfrifiadur, teledu a pheiriannau DVD i ffwrdd yn gyfan gwbl
- Diffoddwch pob golau wrth fynd allan o'r ystafell
- Trowch eich thermostat i lawr 1°C

### Siopa

- Prynwch gynnyrch glanhau amgylcheddol glen er mwyn rhwystro cemegion niweidiol rhag mynd i'n dŵr
- Prynwch gynnyrch lleol a thymhorol
- Storiwch eich llysiau a ffrwythau yn yr oergell - mi wnawn gadw'n ffres hyd at bythefnos yn hirach
- Yn hytrach na phrynu tusw blodau sydd wedi teithio miloedd o filltiroedd i'n cyrraedd, prynwch botiau planhigion i'r tŷ neu'r ardd o'r feithrinfa leol

### Ailgylchu

- Compostiwch eich gwastraff cegin a gardd. Holwch Cyngor Gwynedd am finiau compost.
- Ail-dddefnyddiwch fagiau defnydd yn hytrach na defnyddio bagiau plastig.
- Defnyddiwch yr adnoddau sydd ar gael i ailgylchu. Ewch i wefan Cyngor Gwynedd am wybodaeth [www.gwynedd.gov.uk](http://www.gwynedd.gov.uk)

### Tyfu bwyd eich hun

- Planwch goeden ffrwythau yn eich gardd - bydd yn amsugno CO2 o'r aer, yn rhoi cysgod mewn tywydd poeth ac yn amsugno dŵr pan yn rhy wlyb
- Rhowch dro ar dyfu eich llysiau eich hun - mi fyddwch yn arbed arian ac yn cael cyflenwad o fwyd iach



- ### Energy
- Use energy efficient light bulbs. They last much longer and cost less to run
  - Use a clothes line instead of a tumble dryer
  - Turn computers, televisions and DVD players off completely - do not leave on standby
  - Turn off lights as you leave rooms
  - Turn your thermostat down by 1°C
- ### Shopping
- Buy environmentally friendly cleaning products to stop harmful chemicals from getting into our water
  - Buy local and seasonal produce
  - Store your fruit and vegetables in the fridge - they will last up to a fortnight longer
  - Instead of buying a bunch of flowers that has travelled thousands of miles to the shops, buy potted plants for the house or garden from a local nursery

- ### Water
- Take a shower instead of a bath and you will use much less water
  - Get a water butt to put in your garden to collect rainwater
- ### Travelling
- Use public transport, or better still walk or cycle
  - Why not take holidays more locally, or travel to Europe on train instead of flying abroad
  - If you must use the car, share your journey with friends, family or work-colleagues
- Here in Gwynedd we have an unique environment with a wealth of habitats and wildlife. Unfortunately the way in which we live is damaging the environment by making the earth warmer and changing the climate. Here are some steps you can take to protect the environment for your own sake and the sake of future generations.

- ### Recycling
- Compost your kitchen and garden waste. Ask Gwynedd Council if they have any compost bins.
  - Use re-usable bags instead of plastic bags.
  - Make use of the recycling facilities that are available.
  - Go to Gwynedd Council's website for information [www.gwynedd.gov.uk](http://www.gwynedd.gov.uk)
- ### Grow your own food
- Plant your own fruit tree in the garden - it will absorb CO2 from the atmosphere, provide shade when hot and absorb water when too wet
  - Give growing your own vegetables a go - you will save money and get a supply of fresh and tasty food

